

RAPPORT D'ACTIVITÉ

2024



EDITORIAL...03

QUE FAISONS-NOUS ?...04

QUI SOMMES-NOUS ?...05

NOS RÉSULTATS CLÉS...06

NOS CAMPAGNES DIGITALES...07

**FOCUS SUR LA CAMPAGNE SOUVENIRS DE FORÊTS
...09**

**FOCUS SUR LA CAMPAGNE 360° SUR LES MAISONS
FISSURÉES...11**

**FOCUS SUR LA CAMPAGNE SUR HUIT
PRODUITS AOP IGP...12**

**FOCUS SUR LE PARTENARIAT AVEC L'ASSOCIATION DES
MAIRES RURAUX DU GERS (AMR32) ET L'AMRF...13**

NOS RELATIONS MEDIAS...14

**FOCUS SUR LE DOSSIER
CULTIVERA-T-ON ENCORE DES ABRICOTS EN FRANCE
?...15**

**FOCUS SUR LE WEBINAIRE PRESSE : MA
MONTAGNE VA-T-ELLE S'EFFONDRE
?...16**

NOTRE BILAN FINANCIER...18

NOS PARTENAIRES...19

En 2024, l'actualité politique bouillonnante a laissé peu de place aux questions environnementales et climatiques. Pourtant, de nombreuses parties du globe ont été frappées par le changement climatique et la France n'a pas été épargnée.

Plus la réalité du changement climatique se fait sentir, plus une part de l'opinion française semble la mettre à distance, s'habituer, se résigner, voire rejeter la question. Il n'y a pas de fatalité et les solutions existent pourtant. De nombreux acteurs du quotidien parlent différemment de ces enjeux et mettent en place des solutions ancrées sur nos territoires. Nos concitoyens, même les plus éloignés des enjeux climatiques, sont sensibles à cette approche.

C'est ce qu'a fait l'association en 2024 en poursuivant ses campagnes autour du patrimoine, des traditions, de la nature, ou de la maison, par exemple en montrant les incidences de la douceur hivernale sur l'arboriculture et les abricots du sud-est de la France ou en mettant en lumière la "bombe sociale" représentée par l'augmentation rapide des maisons fissurées partout en France. Cette campagne s'est faite en partenariat avec des associations de sinistrés et a eu un impact important grâce à des outils variés : un rapport, une application, une campagne digitale, des vidéos. Nous avons poursuivi notre travail dans trois forêts d'exception et avons fait dialoguer des points de vue variés dans des vidéos: géographe, forestiers, chasseur, guide touristique, scientifiques, naturalistes. Et nous avons organisé notre premier évènement mêlant science et patrimoine naturel ou culturel lors d'une balade climatique en Sainte Baume. Avant de poursuivre notre exploration de la façon dont la lavande de Provence souffre mais tente de s'adapter.

Quelle adaptation et quelle action climatique pour sauver notre patrimoine, ce qu'on veut préserver et transmettre à nos enfants ? C'est la question qu'explorent un rapport et une campagne sur huit produits du terroir qui tentent de s'adapter tout en préservant leur identité et leurs traditions. Le sujet de l'adaptation est pour Conséquences une façon pertinente d'entrer en discussion sur le climat.

Mais l'adaptation aura les limites fixées par notre trajectoire climatique. Et donc, dans le Gers, en partenariat avec l'Association des Maires ruraux de France, Conséquences a monté une campagne pilote pour mettre en lumière des projets phares liés à la transition portés par des maires inspirés et inspirants, dans des communes rurales. Une façon de montrer que la transition dans la ruralité peut se faire au service de la population locale et être un motif de fierté. Une campagne de Conséquence qui fera des émules en 2025.

**Sylvain Trottier,
Directeur de Conséquences**

NOTRE APPROCHE

L'association Conséquences a été créée fin 2022 sur l'idée qu'il est possible de parler climat et environnement de manière dépassionnée et que tout le monde peut se sentir concerné. Chez Conséquences, l'expertise côtoie l'émotion, l'incarnation et le témoignage. Comme la pratique et l'observation précèdent souvent la conscience, Conséquences fait parler des acteurs de terrain, qui subissent, tentent de s'adapter, mettent en place des solutions locales.

Conséquences tisse des partenariats autour de problématiques locales et élabore avec ses partenaires des campagnes -parfois- dans la durée. L'association produit des outils de sensibilisation variés pour parler aux citoyens locaux et entamer une discussion :

- études ou dossiers pour les médias locaux ou nationaux, organisations de webinaires pour les journalistes... Cela permet de rencontrer les voix, les témoins ou experts qui pourront intervenir dans les campagnes digitales, vidéos, etc.

ET/OU

- série de vidéos et de contenus diffusés dans des campagnes sponsorisées (intégrant témoins mêlés à des données climat) sur Facebook ou YouTube

ET/OU

- Travail avec des influenceurs (à venir) intégrant du climat dans leurs contenus

ET/OU

- évènements ou webinaires pour un public local mobilisé via les outils digitaux

ET/OU

- des outils sur une thématique donnée, application (ex :maisons fissurée), pétition, appel à soutien

NOS AXES THEMATIQUES

Conséquences travaille jusqu'alors sur deux axes thématiques qui guident le choix des sujets :

- Agriculture, alimentation, patrimoine naturel et ruralité
- Risques climatiques, maison, assurance et pouvoir d'achat

Conséquences développe une approche solutions qui vise à montrer des initiatives locales, enracinés au service de la transition et des territoires ruraux ou péri-urbains.

QUI SOMMES-NOUS ?

Le Conseil d'administration en 2024



Sophia Majnoni
Présidente
Déléguée Générale
Fédération
Nationale Agriculture
Biologique



Clémence Lerondeau
Trésorière
Responsable Programme
LPO



Karine Weiss
Administratrice
Professeure des Universités,
psychologie sociale et
environnementale,
Université de Nîmes



Lucas Francou
Administrateur
Directeur Parlons Climat



Ferréol Delmas
Administrateur
Directeur Général chez
Ecologie responsable



François Bertrand
Administrateur
Animateur du réseau Oxygène,
Conseil Régional Centre-Val de Loire.
Chercheur en aménagement-
géographie



Alexandre Florentin
Administrateur
Dirige Carbone 4
A présidé la mission
"Paris à 50"

En 2024, le Conseil d'administration s'est réuni à quatre reprises autour de la Présidente Sophia Majnoni d'Intignano et de l'équipe salariée pour discuter des orientations de l'association, du programme et des opérations, discuter et valider le budget.

Equipe salariée :



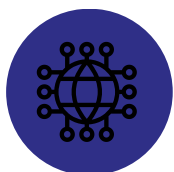
Sylvain Trottier
Directeur



Romina Sanfourche
Resp Communication

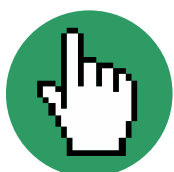
NOS RÉSULTATS CLÉS 2024

Campagnes digitales



Total Reach /
Couverture visiteurs
uniques Facebook
(ayant vu nos
publications au
moins une fois)

3 millions



Interactions
sur les
publications
Facebook
3,4 millions



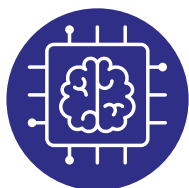
Total impressions
(nombre de fois
ou les
publications sont
apparues)

13 millions



170
publications
digitaux
dont 44
vidéos

Partenaires/presse/événements

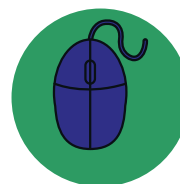


Nombre de nouveaux
partenaires locaux
12

(Les oubliés de la Canicule,
Cat Nat Flandres, Citrons de
Menton, CRIEPPAM, AMRF...)



Taux d'ouverture
des CP
45%



125 retombées
médias
90 en 2023



1 premier
événement
organisé en forêt



40 témoins mis en
avant

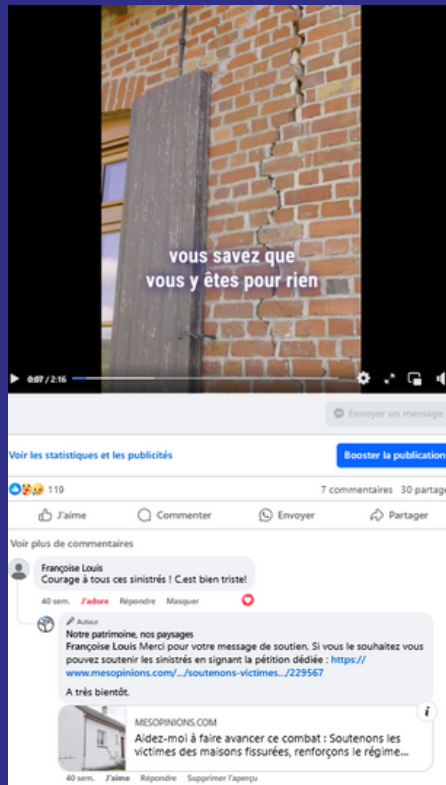
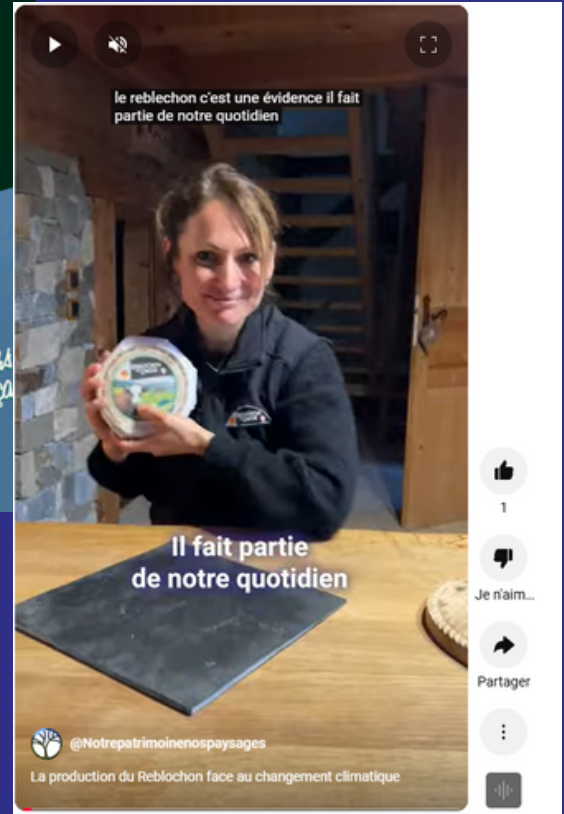


Nombre de
dossier presse
6



50 interviews
(Conséquences et
partenaires)

NOS CAMPAGNES DIGITALES EN 2024



JANVIER/ FEVRIER 2024 LE CITRON DE MENTON PHASE 1



La relance en cours de la filière d'excellence du citron de Menton IGP fait face aux impacts du changement climatique, sécheresses, événements extrêmes. Conséquences a donné la parole à des producteurs, représentants de cette filière très familiale, transformateurs, agronome travaillant pour un restaurant étoilé, dans une série de reportages à succès.

Cette campagne digitale a touché plus de 228 000 personnes en Région Sud. Le partenariat se poursuit en 2025.

AOUT 2024 LAVANDE DE PROVENCE PHASE 2



Après une première phase en 2023, Conséquences a poursuivi en 2024 son exploration de cet emblème provençal à travers une nouvelle série de contenus numériques.

Sécheresses, vagues de chaleur, événements extrêmes fragilisent les milieux naturels et les cultures. Christophe Cottereau, cueilleur de lavande sauvage dans les Alpes de Haute-Provence, nous emmène avec lui et raconte comment la nature et le patrimoine sont bouleversés.

Parallèlement, Conséquences a mis en avant les tentatives d'adaptation de la filière lavande de Provence et de certains lavandiculteurs, pour rappeler l'importance de cette culture régionale, pour l'identité et le patrimoine de la région et pour l'économie de certaines zones.

Avec plus de 710 000 personnes touchées, cette deuxième phase de campagne confirme l'importance des enjeux territoriaux face au changement climatique. En 2025, Conséquences poursuivra ce travail autour du terroir provençal.

FOCUS SUR LA CAMPAGNE SOUVENIRS DE FORÊTS

JANVIER 2024 SOUVENIRS DE FORETS PHASE 1



Cette campagne Facebook avait pour objectif de parler des conséquences du changement climatique sur les forêts françaises en abordant leur valeur patrimoniale, culturelle et historique, ainsi que l'attachement des populations locales à ces espaces. A travers cet appel à partager ses "souvenirs de forêts", la campagne visait à susciter l'émotion, parler du passé pour entraîner une réflexion sur l'avenir, avec des vidéos interviews de fins connaisseurs de "leur" forêt, mycologues, guides, ex gardes forestiers, naturalistes, agrémentées de données factuelles et scientifiques.

Cette campagne autour des forêts de la Sainte Baume (Région Sud), la forêt de Bercé (Sarthe) et la forêt de Tronçais (Allier) a touché plus de 290 000 personnes et généré de nombreuses réactions.

JUILLET 2024 SOUVENIRS DE FORETS PHASE 2



JEAN-FRANÇOIS CLÉMENCE
Membre de l'association "Bercé, naturellement"

FORÊT DE BERCE : COMPRENDRE ET ANTICIPER LES MUTATIONS CLIMATIQUES

Le changement climatique transforme nos forêts à une vitesse inédite. Cycles perturbés, essences en souffrance, paysages bouleversés : la forêt de Bercé, réputée pour ses majestueux chênes et sa futaie régulière, n'échappe pas à cette réalité. Nous avons fait dialoguer dans une série de vidéos Amélie Robert, géographe spécialiste des paysages forestiers, et Jean-François Clémence, ancien technicien forestier et naturaliste engagé. Lors d'une immersion sur le terrain, ils ont partagé leur regard sur les évolutions déjà visibles et les stratégies d'adaptation possibles.

Chez Conséquences, nous donnons la parole à celles et ceux qui constatent, réfléchissent et agissent. Entre science et passion, notre travail vise à documenter ces transformations et à ouvrir le débat sur l'avenir de nos forêts.

Cette campagne a été vue par plus de 500 000 comptes.

UN ÉVÉNEMENT AU CŒUR DE LA FORÊT DE LA SAINTE BAUME



En juin 2024, Conséquences a organisé une "Balade climatique" avec l'association Découverte Sainte-Baume. Le 25 juin, des randonneurs, amoureux de la Sainte Baume ont marché une matinée et pu échanger sur les impacts du changement climatique sur cette forêt millénaire, patrimoine naturel et culturel (religieux, géologique...) avec des scientifiques ou forestiers (Xavier Morin (CNRS), Michel Vennetier (ex CNRS), et Christian Vacquié). Les participants étaient des personnes touchées par la campagne digitale "souvenirs de forêts" lors de la première phase.

L'événement a fait l'objet de 4 vidéos vues ensuite par 308 000 personnes en Région Sud sur Facebook.

NOVEMBRE 2024 SOUVENIRS DE FORETS PHASE 2



LA FORÊT DE TRONÇAIS : UN PATRIMOINE EN PÉRIL

Avec ses chênes centenaires, la forêt de Tronçais est un joyau du patrimoine naturel et sylvicole français. Elle subit les effets du changement climatique : sécheresses répétées, déficits hydriques et maladies.

À travers la seconde phase de la campagne "Souvenirs de Forêts" en pays de Tronçais, nous avons voulu donner la parole à ceux qui connaissent et vivent la forêt : Chrystelle Blanchard, guide passionnée, et Richard Porte, chasseur et photographe. Leur regard croisé rappelle l'urgence de protéger ces espaces riches d'histoire et essentiels à notre avenir.

FOCUS SUR LA CAMPAGNE 360° SUR LES MAISONS FISSURÉES



En France, des millions de logements sur sols argileux subissent des fissures dues au retrait-gonflement des argiles, aggravées par l'alternance de sécheresses et de périodes humide sur fond de hausse des températures.

Avec la start up Callendar, nous avons publié un rapport qui détaille chiffres à l'appui l'évolution du phénomène : 20 millions de Français vivent en zone à risque, et d'ici 2050, plus de 16 millions de maisons pourraient être concernées. Le phénomène s'étend de nouvelles régions, Bourgogne-Franche-Comté ou Grand Est. Nous avons développé un outil en ligne pour aider chacun à évaluer l'exposition de son logement (Risque Maison Climat RGA). Ce phénomène menace la France des petits propriétaires et constitue une vraie "bombe sociale". **Le rapport a été repris plus de 90 fois par de nombreux médias**, TF1, France 2, France 3, M6, Europe 1, RMC, RTL, Les Echos, Le Parisien, capital, etc. quand l'outil "Risque Climat RGA" a été consulté plus de 60 000 fois.

La campagne se passait aussi sur Facebook avec **9 vidéos interviews** de sinistrés, d'experts du BRGM, de membres d'associations. Nous avons voulu mettre les victimes au cœur des discussions et alerter sur l'urgence d'une meilleure prise en charge et d'une action climatique renforcée.

La campagne a touché plus de 1 million de personnes sur trois mois.



5 mois de préparation de campagne



20 personnes experts/témoins consultées



90 retombées média

FOCUS SUR UN RAPPORT ET UNE CAMPAGNE DIGITALE SUR HUIT PRODUITS AOP-IGP



NOVEMBRE 2024 UN RAPPORT SUR L'ADAPTATION DU TERROIR

Conséquences a publié un rapport sur les impacts du changement climatique menaçant huit productions sous label AOP ou IGP et les stratégies d'adaptation qu'elles tentent de mettre en place. Roquefort, Noix du Périgord, Reblochon, Munster, mais aussi clémentine de Corse, foie gras, citrons de Menton ou piment d'Espelette, les représentants des filières et producteurs témoignent.

Le rapport a généré plus de 15 articles de presse. Et trois productions ont été mises à l'honneur dans des reportages qui montrent que le terroir, des productions patrimoniales enracinées, peut être une solution face aux défis du changement climatique si celui-ci est contenu par ailleurs.

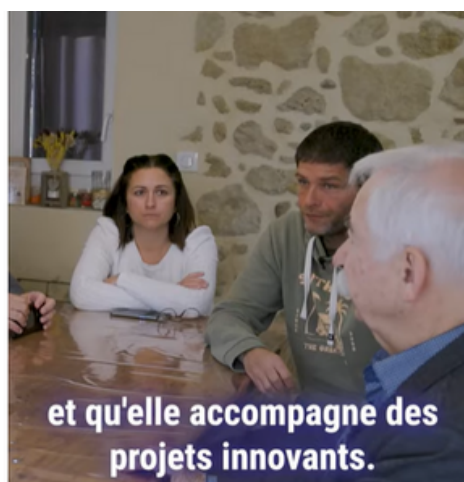


DÉCEMBRE 2024 UNE CAMPAGNE SUR 3 PRODUITS

Trois productions ont été mises à l'honneur dans des reportages qui montrent que le terroir, des productions patrimoniales enracinées, peut être une solution face aux défis du changement climatique si celui-ci est contenu par ailleurs. Les représentants du Reblochon, des Noix du Périgord ou des Clémentine racontent leur spécificité, difficultés face au changement climatique dans une campagne ciblée.

La campagne a été vue par plus de 255000 personnes avec une mention spéciale au Reblochon.

FOCUS SUR LE PARTENARIAT AVEC L'ASSOCIATION DES MAIRES RURAUX DU GERS (AMR32) ET L'AMRF



DECEMBRE 2024 - GERS : METTRE EN LUMIÈRE DES PROJETS EXEMPLAIRES PORTÉS PAR DES MAIRES RURAUX

En partenariat avec l'Association des Maires ruraux du Gers (AMR32) et l'Association des Maires ruraux de France (AMRF), Conséquences a mis en avant dans des vidéos et une campagne digitale **vus par 90 000 comptes** trois projets exemplaires portés par des maires de communes rurales pour la transition au service de leur territoire et leurs habitants : L'Ehpad de Thermes d'Armagnac dont la cantine se met au bio, circuit court et cuisine faite maison, le village d'Ordan Laroque qui vise l'autonomie énergétique grâce au photovoltaïque ou encore Miellan, qui tente d'adapter son agriculture avec une filière d'olivier et de caroube.

La campagne a été présentée lors de l'Assemblée générale des maires ruraux du Gers le 7 décembre.

Ce projet devrait être répliqué dans plusieurs départements en 2025.



1 mois de préparation de campagne



10 personnes expertes/témoins consultées



Une centaine de maires ruraux atteints

NOS RELATIONS MÉDIAS EN 2024

En 2024, l'association a diffusé des communiqués et dossiers :

- en réaction à des évènements climatiques, leur attribution (tempête Monica), leurs conséquences sur l'agriculture (douceur hivernale, inondations en octobre)
- en lien avec des évènements (Sainte Baume), des campagnes (Gers) ou un webinaire- presse
- en lien avec des rapports complets (maisons fissurées, huit produits AOP IGP)

Nombre de communiqués et/ou dossiers **10**

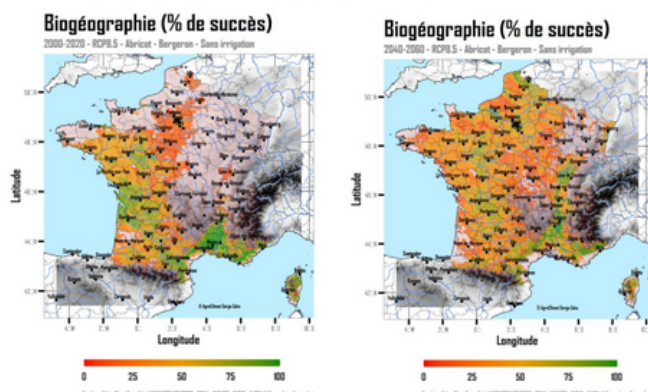
Résultats **125 retombées (web/print/radio/TV)**

février 2024	→ Douceur hivernale : y aura-t-il encore des abricots chez nous demain ? Quelles cultures pour quel climat dans notre région ?
mars 2024	→ Tempête Monica : une étude d'attribution prouve qu'elle a été amplifiée par le changement climatique d'origine humaine
avril 2024	→ Les victimes des maisons fissurées sont des sinistrés climatique qui veulent être plus entendus
mai 2024	→ Maisons fissurées : 20 millions de français exposés, beaucoup plus à l'avenir
juin 2024	→ Évènement : l'impact du changement climatique sur la forêt de la Sainte-Baume
octobre 2024	→ Chocs climatiques répétés : les agriculteurs sous pression
novembre 2024	→ Nos montagnes vont-elles s'effondrer? → Face au changement climatique, les produits du terroir entre adaptation et préservation de la tradition
décembre 2024	→ Des communes du Gers concilient adaptation au changement climatique, transition et développement économique → Produits du terroir, produits de fêtes : entre tradition et adaptation au changement climatique

FOCUS SUR LE DOSSIER : CULTIVERA-T-ON ENCORE DES ABRICOTS EN FRANCE ?

Une modification des aires de répartition : l'exemple de l'abricot Bergeron

Les épisodes climatiques extrêmes vont se multiplier dans les années et décennies à venir et les modèles climatiques indiquent une tendance à des températures hivernales plus hautes, et la disparition du froid hivernal. **Le changement climatique va provoquer des modifications profondes des aires de compatibilité de certaines cultures avec certaines régions, ce qu'on appelle la biogéographie**, poursuit Serge Zaka.



Une étude de l'association Conséquences et de l'agroclimatologue Serge Zaka de février 2024 a mis en lumière les impacts de la douceur hivernale -floraison précoce et gel tardif, vernalisation insuffisante- sur la culture de l'abricot, notamment en Vallée du Rhône.

L'étude montre comment le climat du futur, en fonction des scénarios d'émissions de gaz à effet de serre, va dans les décennies à venir faire évoluer l'aire de répartition de cette culture jusqu'à potentiellement la rendre impossible dans sa région d'origine.

Le rapport donne aussi la parole à des agriculteurs qui pensent déjà à l'adaptation, avec par exemple des filières alternatives mais le chantier est colossal.

L'étude a été reprise dans 10 médias régionaux et nationaux, dont La Provence, Le Dauphiné Libéré, Le Parisien, Capital, France 3 Région Sud, RCF, La France Agricole.



**3 semaines de
préparation pour le
dossier**



**4 personnes
expertes/témoins
consultées**



**12 articles de
presse**

FOCUS SUR LE WEBINAIRE PRESSE : MA MONTAGNE VA-T-ELLE S'EFFONDRE ?



MA MONTAGNE VA-T-ELLE S'EFFONDRE ?

Le 26 novembre, Conséquences et l'association "Expertises Climat" ont réuni journalistes et scientifiques pour décrypter les impacts du changement climatique sur les massifs montagneux. Glissements de terrain, éboulements, laves torrentielles... Autant de phénomènes qui s'intensifient sous l'effet du réchauffement, comme l'a illustré la lave torrentielle qui a frappé la Bérarde en Isère à l'été 2024.

Trois spécialistes ont apporté leur éclairage :

- Séverine Bernardie (BRGM) a analysé l'impact des conditions climatiques extrêmes sur la stabilité des sols de montagne.
- Gaëtan Heymes, ingénieur nivologue, a présenté l'évolution du climat alpin et ses effets sur l'enneigement et les avalanches.
- Eric Larose (CNRS) a mis en avant des phénomènes émergents, tels que la formation de lacs glaciaires et le recul du pergélisol.

13 journalistes étaient présents lors de ce webinar. Il a généré 5 articles de presse dans la presse locale et nationale.



**8 mois de préparation
de campagne**



**10 personnes
expertes/témoins
consultées**



**5 articles de
presse**

NOS OPÉRATIONS RELATIONS MÉDIAS

nice-matin

Actualités Vidéos Faits-divers Immobilier Ma ville Services

Vie locale Climat

d'effondrement en montagne: pourquoi les vallées cas d'école

ner, demain, une carte de vigilance sur les glissements de terrain, à la façon des alertes
avalanche, à partir de secteurs tests comme la Vésubie.

ix abonnés
186 le 01/12/2024 à 09:30, mis à jour le 01/12/2024 à 09:30



MENU



ouest
france

Actualité Nos parutions Régions Communes Sport Annonces

Accueil > Economie > Immobilier

Votre maison est-elle exposée à un risque de fissures ? Une nouvelle application vous répond

Le phénomène de retrait-gonflement des argiles (RGA), à l'origine de fissures dans les
logements, explose en raison du dérèglement climatique. Selon un récent rapport rédigé
par l'association Conséquences, 16 millions d'habitations pourraient être concernées d'ici
à 2050. Une application vient d'être créée en collaboration avec Callendar pour aider les
propriétaires à évaluer leur niveau de risque.

Ouest-France
avec agence
Publié le 24/05/2024 à 16h02

Abonnez-vous

LIRE PLUS TARD

PARTAGER



En quête de demain

un programme Sparknews



Et si l'avenir des forêts nous était compté ?

AUJOURD'HUI
la presse quotidienne régionale s'allie
mettre en lumière les enjeux des Forêts
dans nos territoires et les initiatives
qui y répondent !

NOTRE
TEMPS

Espace abonnés Newsletter Se connecter

abonnement

10 Menu SANTÉ & BIEN-ÊTRE DROIT & ARGENT RETRAITE / FAMILLE / VIE PRATIQUE / GUIDES D'ACHAT / LOISIRS / JEUX / BOUTIQUE

Actualité > Droit & argent > Logement

Fissures: 16 millions de maisons seront touchées d'ici 2050, êtes-vous concerné?

Selon une étude publiée jeudi 23 mai 2024, 20 millions de Français sont aujourd'hui exposés au risque de retrait
gonflement des argiles (RGA) qui peut entraîner des fissures dans les logements. Presque toutes les régions du
pays sont concernées par ce phénomène inquiétant.

Par **Christophe L...**

Publié le 23 mai 2024 à 20h00

Lecture en 6 min

Lire les commentaires (1)

Partager les commentaires (1)

Ajouter à ma sélection

Partager



Les plus lus

- LOGIS**
Savoir-vous bien orthographe ces 10 mots
pièges de la langue française?
- VIE PRATIQUE**
Jardins: pensez à planter ses
vieux touchons de filer
autour de vos plantes
- SANTÉ & BIEN-ÊTRE**
Cholestérol: quels fromages
manger et en quelle
quantité?
- RETRAITE**
Vos calculs de retraite ont
maintenant accès à vos
comptes bancaires

Le nombre de logements fissurés explose d'année en année en
France. Selon une étude de l'association Conséquences, réalisée en
partenariat avec la start-up Callendar et publiée jeudi 23 mai 2024,
jusqu'à 16,5 millions de maisons seront exposés au phénomène
d'ici 2050 en France, soit neuf sur dix. La faute à la sécheresse
engendrée par le réchauffement climatique. Adapter ou réorienter
l'attribution de ces maisons pourrait coûter jusqu'à 7 milliards
d'euros par an.

"Les maisons fissurées sont une menace croissante, provoquant des
dégâts matériels ou progressifs", explique le rapport. "Le retrait
gonflement des argiles ou RGA, ce sont des mouvements des sols
liés à leur assèchement. Ces sols argileux changent de volume en
fonction de leur humidité. Sécheresse Sébastien Gourlier, Chef d'unité
au Bureau de Recherche Géologique et Minière (BRGM). Quand on
cumule manque de pluviométrie et forte chaleur, on température
anormalement hautes. L'évapotranspiration augmente. Donc, les
sols se rétractent, se tassent. Lorsque les mouvements se
produisent sous les maisons, les structures travaillent et peuvent
craquer".

Au sommaire
• Maisons fissurées: les
régions les plus exposées
• Maisons fissurées: les
signes qui doivent alerter
• Maisons fissurées: quelles
sont les démarches?
• Maisons fissurées: une
nouvelle appli gratuite

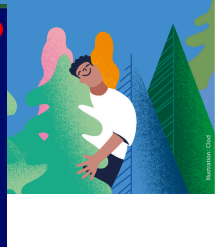
Vous aimez cet article?

Abonnez-vous

Retraite | Santé | Droit |
Argent | Famille | Enfants |
Espace gratuite

Ni rates plus rien de l'actualité!

- De plus en plus de maisons se fissurent en France avec la multiplication et l'intensification des sécheresses.
- La start-up Callendar vient de lancer une application pour avoir une idée, en trois clics, du niveau de risque pour sa maison ou un futur achat.
- Le 20H de TF1 et TF1info vous dévoilent en exclusivité cet outil.



VIDÉO MÉTÉO NEWSLETTERS LIBRA MEMORIA BOUTIQUE L'CLUB MON SÉJOUR EN MONTAGNE

LE DAUPHINE

Actualité > Départements > Sports > Montagne > Sorties et loisirs > Magazine > Services > Q

Accueil > Environnement > Réchauffement climatique

Les arbres fruitiers bouleversés par le changement climatique

Une étude de l'association Conséquences, évaluant l'impact du réchauffement climatique sur la production de fruits, alerte sur le fait que des espèces d'arbres fruitiers ne seront plus adaptées au climat des futures décennies. Au verger expérimental de Polisy, un outil de référence dans la région, on étudie l'adaptation de nouvelles variétés de pommes et de poires pour aider les arboriculteurs. Reportage.

Vincent Krizan - 10 mars 2024 à 17:30 | mis à jour le 10 mars 2024 à 21:17 - temps de lecture : 4 min



ARLES MATIN APOLLINE MATIN FACE À FACE LES GRANDES GOURMES ESTELLE MEN SUPER MOSCATO SHOW

PODCASTS > OBJECTIF TERRE

MAISONS FISSURÉES: 20 MILLIONS FRANÇAIS EXPOSÉS

10/06/2024 à 12h14



pourquoi de plus en plus de maisons présentent des fissures? Combien seront touchées
chaînes années? Que faire si on est concerné? Toutes les réponses avec Sylvain Trot
cteur de l'association Conséquences.

CONSÉQUENCES

NOTRE BILAN FINANCIER

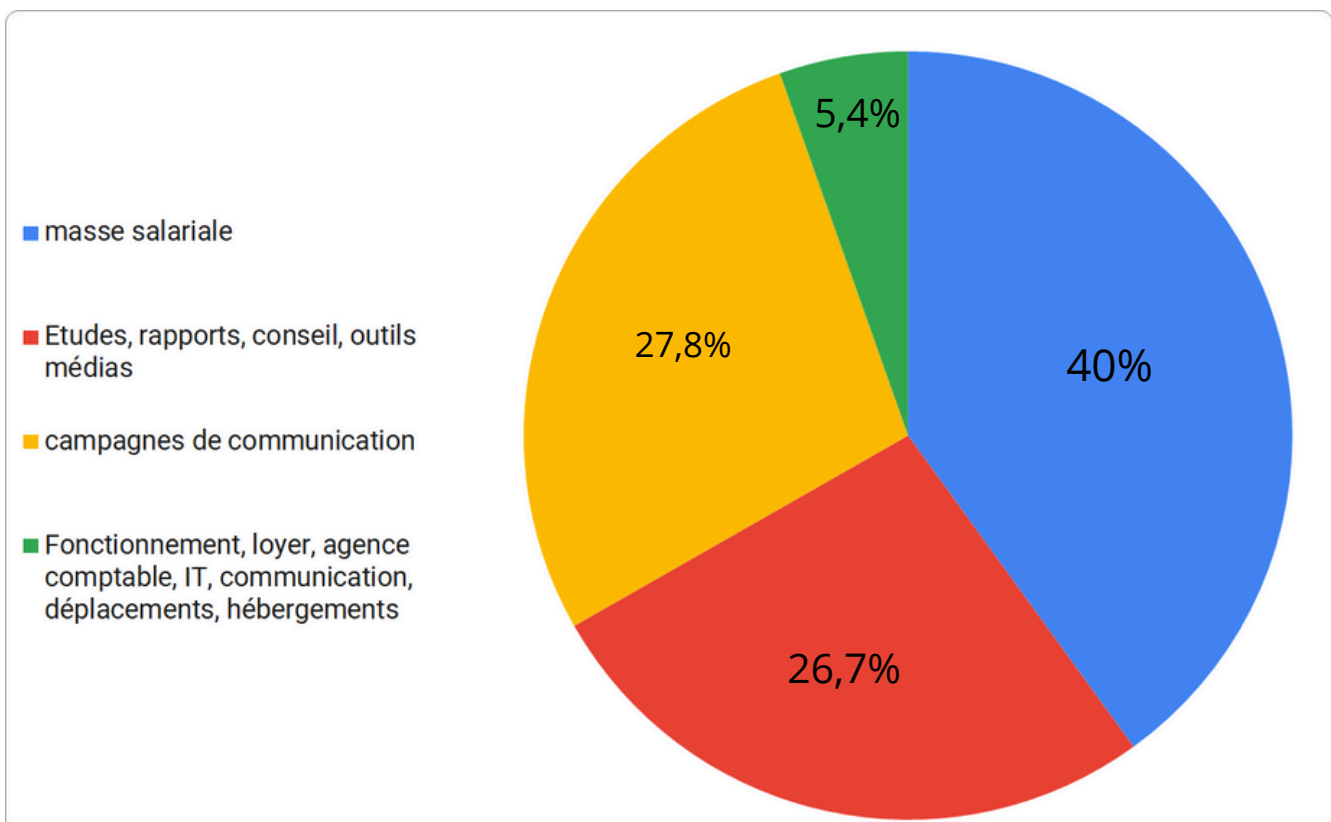
En 2024, seconde année d'existence, **Conséquences a des dépenses s'élevant à 310000€**. Il s'est agi de consolider les acquis et la méthodologie de campagne lancée en 2023, avec de nombreux projets tout au long de l'année.

A coté de la masse salariale (deux salariés), les dépenses ont principalement été affectées à la production de contenus (dont 44 vidéos) et les frais efférant, l'implémentation parfois externalisée de campagnes digitales, les frais publicitaires. Ce budget a aussi financé du conseil, des études et rapports, (dont certains, à destination des médias, ont été externalisés, d'autres non) ou des outils médias (monitoring, base de donnée). Le loyer est très modéré (3500€) quand les frais d'agence comptable (5100€) financent surtout la gestion de paie et cotisations et le bilan annuel.

Les recettes s'élèvent sur l'année à 388000€ principalement des subventions de la Fondation Européenne pour le Climat.

L'excédent est affecté à l'année 2025 et est lié au versement de la première tranche de subvention lié à cette année en décembre 2024.

Nos dépenses 2024



NOS PARTENAIRES

CLÉMENTINE
DE GORSE



découVERTE SAINTE-BAUME

Bercé,
naturellement



MÉMOIRE DE CÉRILLY ET DU PAYS DE TRONÇAIS



Ils nous soutiennent :



European
Climate
Foundation

CONSEQUENCES

CON **NSÉQUENCES**

www.consequences-france.org

